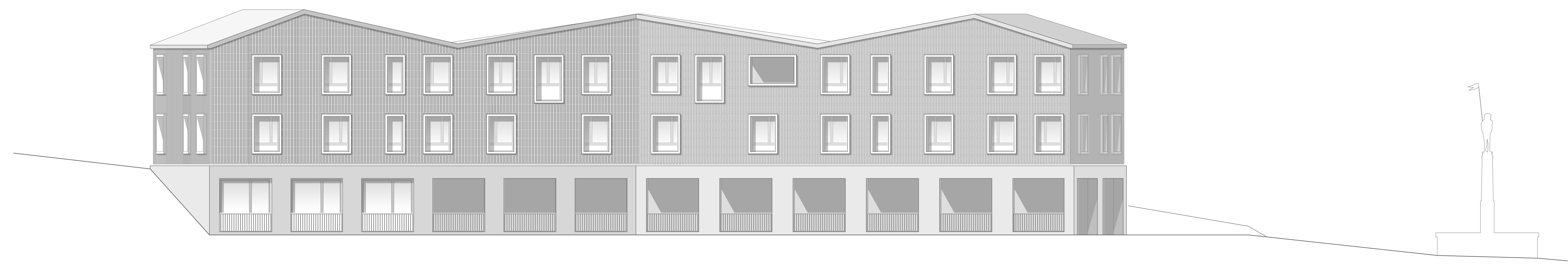
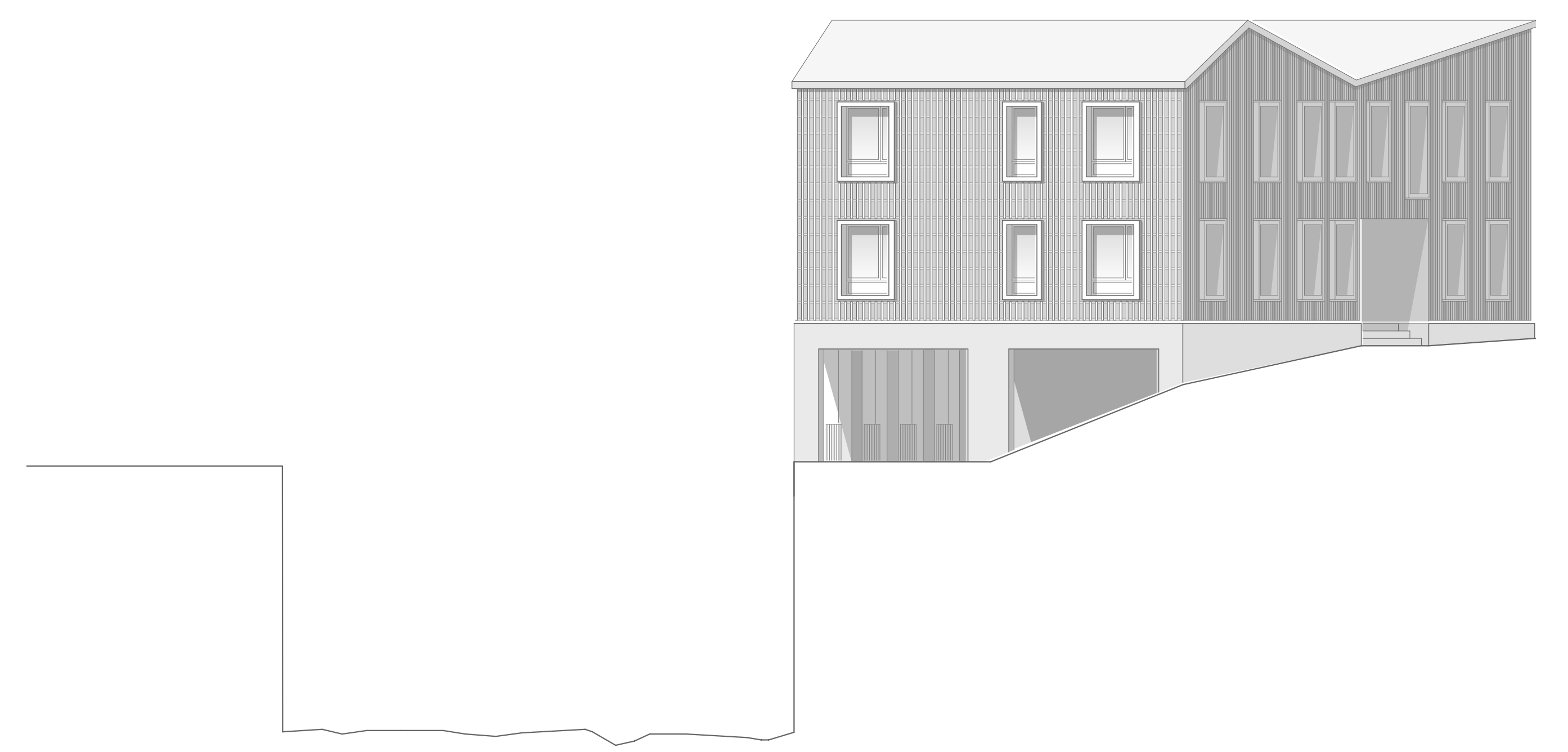


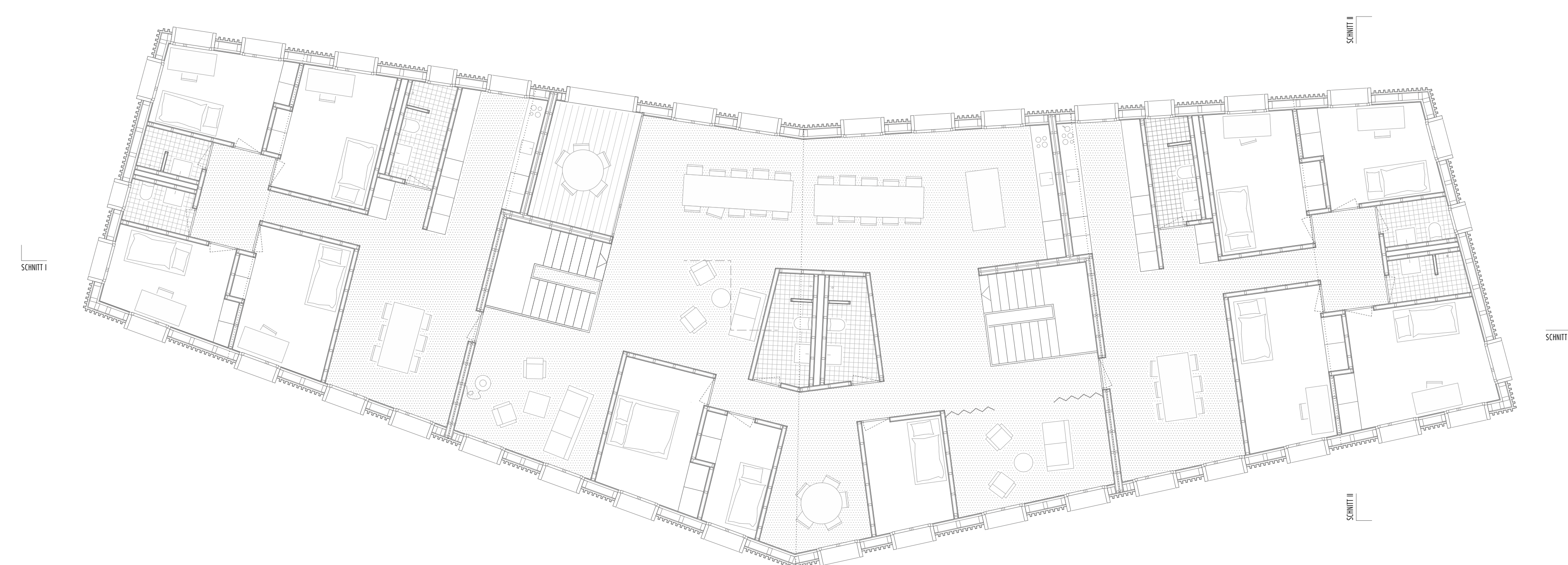
SITUATION 1:200



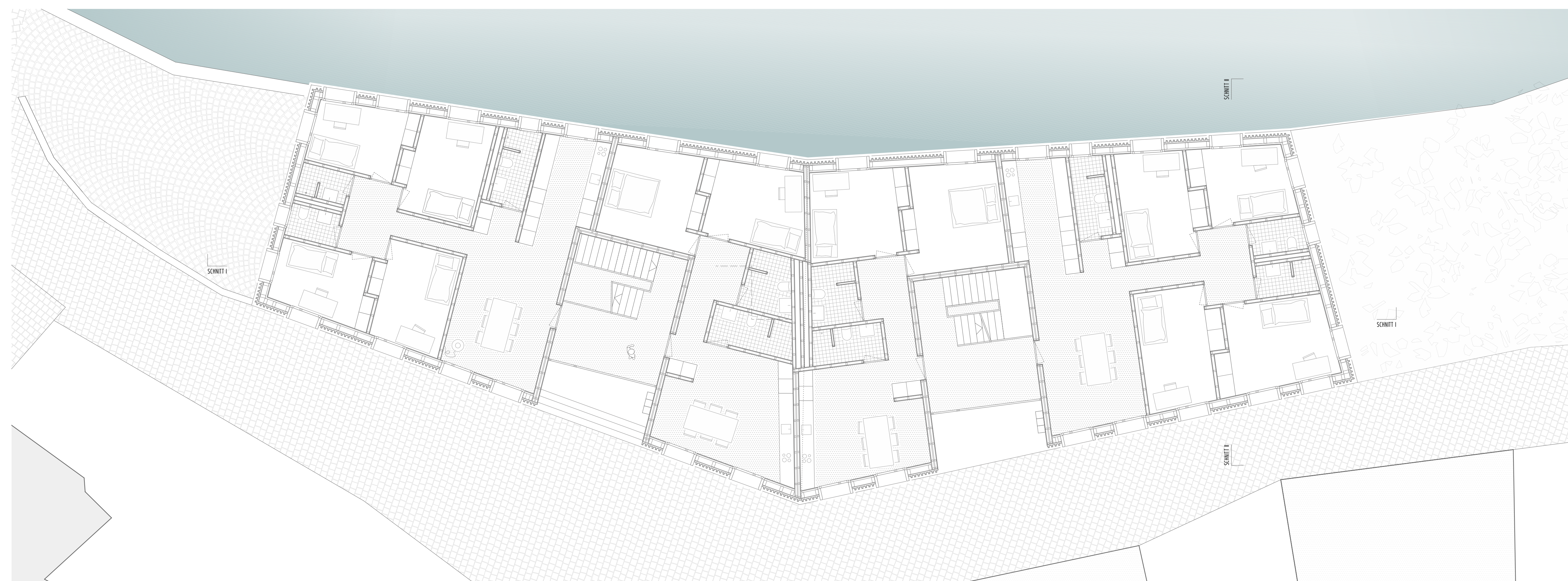
NORDFASSADE 1:100



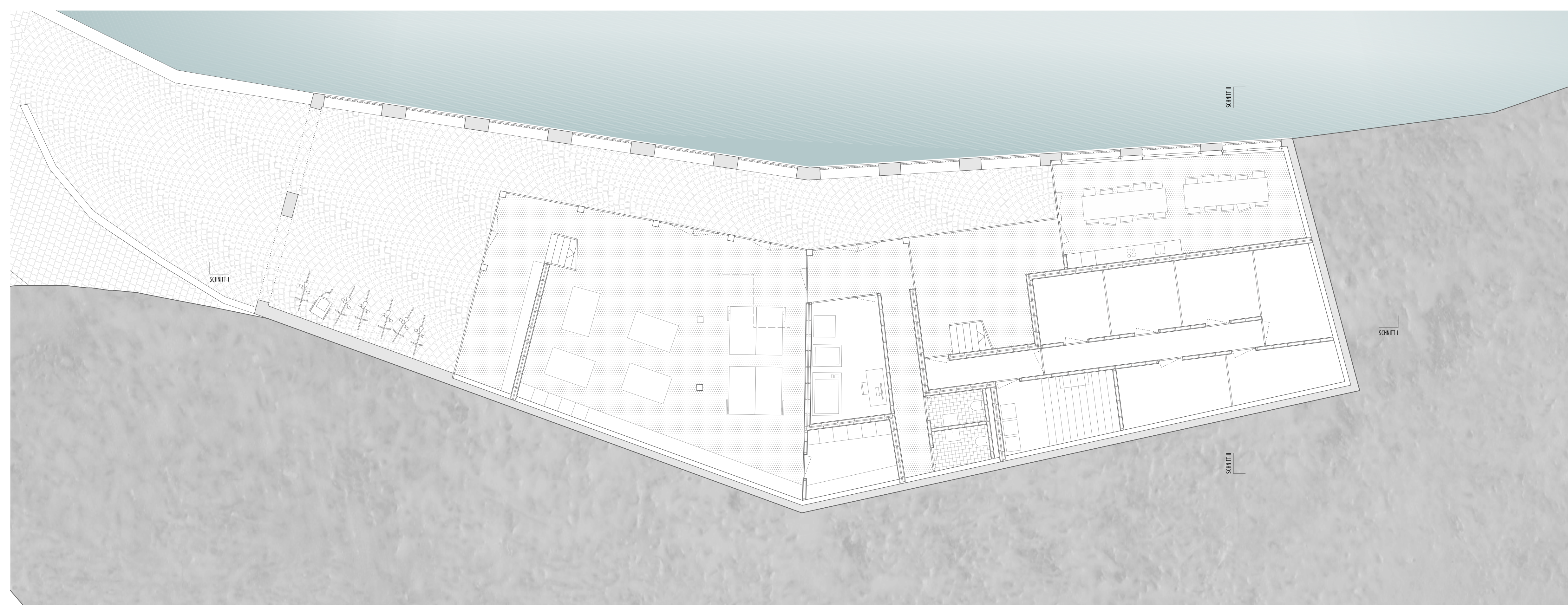
OSTFASSADE 1:100



GRUNDRISS DACHGESCHOSS 1:100



GRUNDRISS HOCHPARTERRE 1:100



GRUNDRISS TIEFPARTERRE 1:100

GEMEINSAM WOHNEN

In der Stadt Freiburg liegt am historischen Brückenkopf der Bernbrücke ein ehemals belebter Platz. Umschlossen wird dieser, durch architektonisch markante Gebäude und eine steile Felswand. Um der «Rue de la Palme» mit dem «Brunnen der Treue» wieder Leben einzubringen, soll hier ein neues Projekt entstehen.

WOHNEN, TEILEN UND WERKEN

Das Tiefparterre des Gebäudes besitzt eine öffentliche Werkstatt und wird vom Platz aus erschlossen. Die Werkstatt soll in erster Linie die Möglichkeit bieten, dass Bewohner und die Nachbarschaft die Chance haben Gegenstände, welche sie benötigen,

selber zu bauen oder zu reparieren.

Bestellangebote, sowie Kurse sollen die Entwicklung eines Treffpunktes für Jung und Alt fördern und die Verknüpfung zwischen dem Neuen und Bestehenden schaffen. Das Hochparterre ist aus der Werkstatt mit einer Treppe für die Bewohner erreichbar. Die Adressierung der Wohnungen erfolgt über die ansteigende Strasse auf der Südseite der Fassade.

GEMEINSAM MEHR RAUM HABEN

Das Konzept der Wohnungen besteht aus einer Küche die der Wohngemeinschaft zur Verfügung steht und den reduzierten privaten Wohnflächen. Das Ziel ist es die Bewohner zu motivieren das gemeinsame Wohnzimmer im Dachgeschoss zu nutzen und soziale Kontakte zu pflegen.



AUSSENRAUM



INNENRAUM

